



- LEGENDE:**
- BESTAND
 - STAHLBETON NEU
 - MAUERWERK NEU
 - TROCKENBAU NEU
 - TR. PROV. / BAUSTELLENtrennwand
 - FASSADE NEU
 - DOB BESTAND
 - DOB NEU
 - FBD BESTAND
 - FBD NEU
 - WDB BESTAND
 - WDB NEU
 - DOB KB (KERNBOHRUNG)
 - FBD KB (KERNBOHRUNG)
 - BA BRANDABSCHNITT - EI 90
 - BA RAUCHABSCHNITT - EI 30

ÄNDERUNGEN / ERGÄNZUNGEN

INDEX	DATUM	ÄNDERUNG

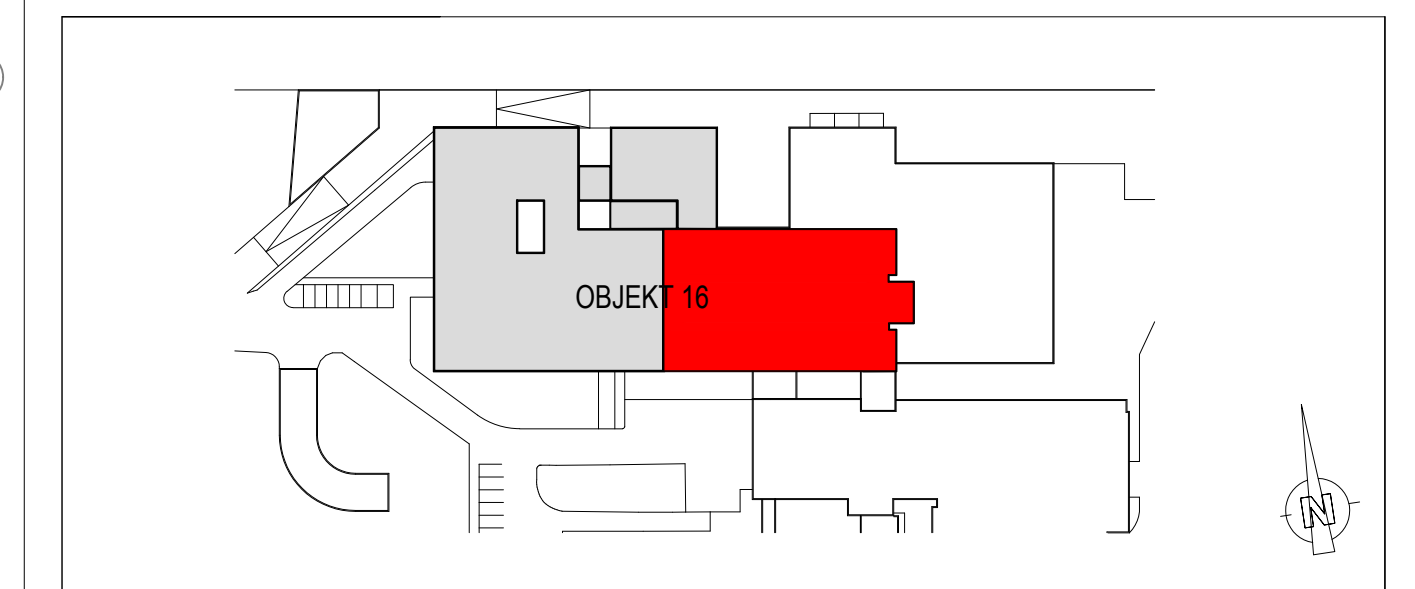
KOTEN PRÜFEN / NATURMASSE NEHMEN!

Landeskrankenanstalten-Betriebsgesellschaft KABEG
LKH - Villach
Nikotagasse 43
A - 5500 Villach

KABEG
LKH VILLACH

PROJEKT: LKH VILLACH, OBJEKT 16 - NEUSTRUKTURIERUNG BST I

PROJEKTLEITUNG: MAG. J. TRISCH VILLACH
OBJEKTLEITUNG: STEFAN GÖB - 89869946 - 01 - 8101101 - 01



ARCHITECTENFÜRBEREITUNG UND AUSFÜHRUNG

ARGE
Architekten Domayns & Wallner ZT GmbH
VD Architekten ZT GmbH
JANNGASSE 91 | A-1010 GRAZ
TELEFON: +43-310-87770
FAX: +43-310-827721-9
mail: ksp@lkh.at

AUSFÜHRUNG

PLANNUMMER: OBJEKT 16 (BAUSTUFE I)	HOHENLAGE: ±0.00-06.23
GRUNDRISS 1 OBERGESCHOSS	MESSSTAB: 1:100
BAUPHASE 3	PLANGRÖSSE: 1,00m²
	GEZEICHNET: [Name]
	GEPRÜFT: [Name]
	DATUM: 07.02.2019
	001

APP - Therapie / Pflegestation - 36 Betten
AIM - Pulmologische / Kardiologische Ambulanz