

**LEGENDE:**

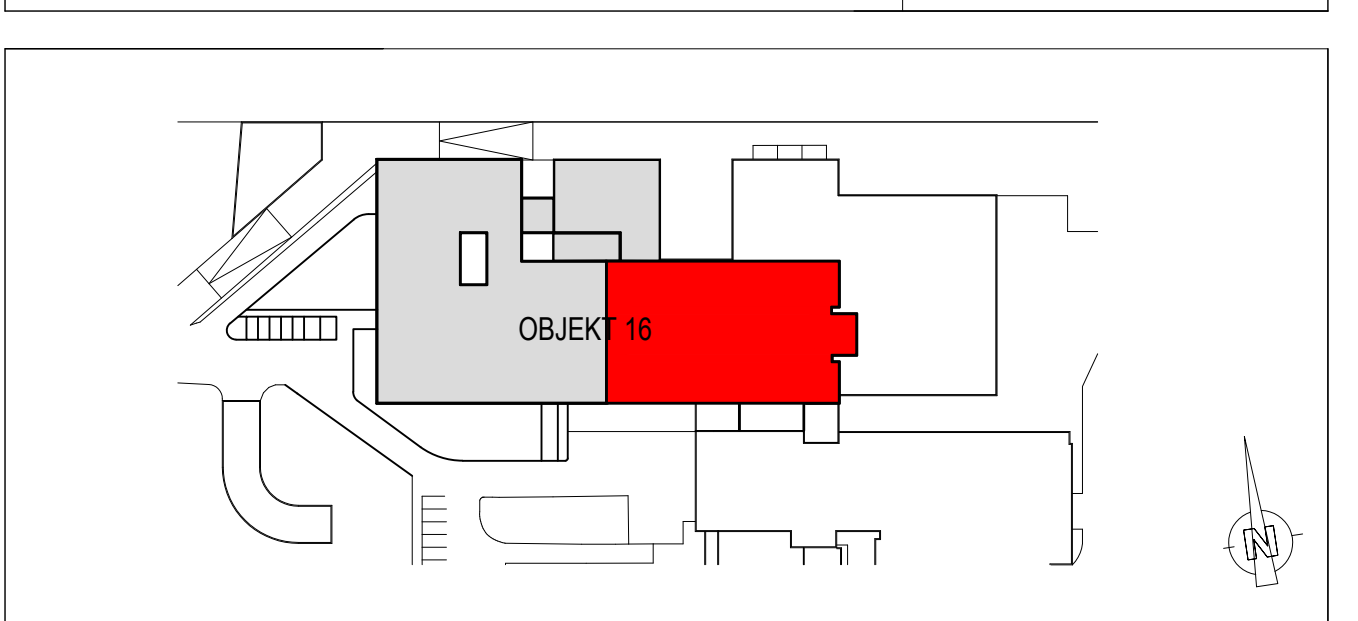
- BESTAND
- STAHLBETON NEU
- MAUERWERK NEU
- TROCKENBAU NEU
- TR. PROV. / BAUSTELLENRENNWAND
- FASSADE NEU
- DOB BESTAND
- DOB NEU
- FBO BESTAND
- FBO NEU
- WDB BESTAND
- WDB NEU
- DOB KB (KERNBÖHRUNG)
- FBO KB (KERNBÖHRUNG)
- BA BRANDABSCHNITT - EI 90
- BA RAUCHABSCHNITT - EI 30

ÄNDERUNGEN / ERGÄNZUNGEN		
INDEX	DATUM	ÄNDERUNG

KOTEN PRÜFEN! NATURMASSE NEHMEN!

Landeskrankenanstalten-Betriebsgesellschaft-KABEG  
 LKH - Villach  
 Nikoigasse 43  
 A - 9500 Villach

**KABEG**  
LKH VILLACH



PROJEKTLEITENDER UND BAUFÜHRER

**ARGE**  
 Architekten Domenig & Wallner ZT GmbH  
 VD Architekten ZT GmbH  
 JANNIGASSE 91 · A-9103 GRAZ  
 TELEFON · +43 316 8777 0  
 FAX · +43 316 8777 3 9  
 mail: ksp@ldm.com.at

PROJEKTLEITUNG  
 ...

Pflegestation AIM - 32 Betten / Onkologische Ambulanz

AUSFÜHRUNG			
<small>PROJEKT</small> OBJEKT 16 (BAUSTUFE I) GRUNDRISS 3 OBERGESCHOSS	BAUPHASE 2	<small>HOHENMAß</small> 1:100 <small>MASSEMAß</small> 1:500 <small>FLÄCHENMAß</small> 1:500 <small>GEZEICHNET</small> DTP <small>DATUM</small> 07.02.2018	001